

Manual and safety instructions

TOSIZE Furniture cabinets

v. 01-03-2024

Table of contents

SÉCURITÉ.....	2
OBLIGATOIRE.....	2
CONSEILS.....	2
CONTENU DU KIT D'ASSEMBLAGE.....	4
Outils nécessaires (non inclus).....	5
MONTAGE.....	6
Vidéos pédagogiques.....	6
La construction.....	6
Profondeur différente - montage TV.....	8
Portes.....	8
Étagères.....	9
Ajustement des portes.....	9

SÉCURITÉ



Avertissement

La chute d'un meuble peut entraîner des blessures graves, voire mortelles. Le meuble doit donc toujours être fixé de manière permanente au mur. Chaque mur étant différent, aucun matériel de fixation n'est fourni. Utilisez des fixations murales appropriées pour fixer le meuble. Renseignez-vous auprès d'un spécialiste.

OBLIGATOIRE

1. Tous les compartiments doivent être équipés des panneaux arrière fournis.
2. Utilisez toujours toutes les chevilles et tous les trous de chevilles pour créer une construction stable.
3. Utilisez toujours la colle à bois fournie pour assembler les panneaux.
4. Veillez à ce que les poutres inférieures soient toujours de niveau.
5. Montez toujours l'armoire contre un mur à l'aide des cornières de renforcement fournies (le matériel de fixation pour le mur n'est pas inclus).
6. Évitez tout affaissement. Ne jamais placer plus de 5 kg par section de poutre.





CONSEILS



- Prenez des photos amusantes du processus et du résultat ; nous aimons inspirer les autres avec ces images !
- Toujours travailler à deux
- Triez toutes les pièces dans l'ordre. Utilisez la couverture fournie pour protéger les pièces et le sol. Voir également le plan de construction.
 - o Poutrelles triées dans l'ordre (l'assemblage commence par le numéro 1)
 - o Montants triés dans l'ordre (assemblage commençant par la lettre A)
 - o Panneaux arrière triés dans l'ordre (l'assemblage commence par A1)
 - o Portes triées dans l'ordre (assemblage à commencer par D1)
 - o Tablettes (de gauche à droite et de bas en haut, en commençant par L1)
- Suivez le plan de travail et travaillez de gauche à droite, en construisant l'armoire couche par couche.
- L'armoire doit toujours être installée à son emplacement définitif. L'armoire sur mesure ne peut pas être déplacée.
- Êtes-vous sûr de savoir comment construire l'armoire ? Placez ensuite une fine ligne de colle sur les zones situées entre les trous de perçage avant de placer les étagères l'une sur

l'autre. N'en mettez pas trop et enlevez immédiatement tout résidu de colle. À l'aide d'un marteau doux, tapez doucement mais fermement sur les pièces pour les assembler.

- Pressez les pièces doucement mais fermement. Évitez les ruptures !

CONTENU DU KIT D'ASSEMBLAGE

Objet	Nombre	Application	Image
Couverture	1 pièce	Protégez les parties de l'armoire et le sol contre les rayures et les dommages.	
Pieds de nivellement	4 par poutre	Pour niveler l'armoire. A utiliser dans les poutres inférieures.	
Clé hexagonale	1 pièce	Pour régler les pieds de nivellement.	
Vis de taille 3x16	2 par pied de nivellement	Pour fixer les pieds de nivellement.	
	2 par passage	Pour sécuriser les goupilles de type « push-to-open ».	
Vis de taille 4x40	2 par angle de renforcement	Pour fixer l'angle de montage à l'armoire (prévoir votre propre matériel de fixation pour fixer l'armoire au mur).	
Charnières	Au moins 2 par porte	A fixer dans les portes. Remarque : il s'agit d'un système de serrage, aucune vis n'est nécessaire !	
Plaques de montage	1 par charnière	A fixer dans l'armoire et à monter sur la charnière.	
Supports d'étagères	4 pièces par étagère	Pour pousser dans l'alésage de la rangée et poser l'étagère.	

Objet	Nombre	Application	Image
Broches à ouverture instantanée	1 jeu par porte	Composé de 3 parties. A monter dans l'armoire et permettant d'ouvrir la porte sans poignée.	
Colle à bois	1 bocal	Pour connecter les panneaux.	
Angle de renforcement	1 par section de tubage vertical	Pour fixer l'armoire au mur.	



Outils nécessaires (non inclus)

Outils	Application
Niveau à bulle	Pour le réglage des poutres inférieures
(sans fil) Perceuse	Pour visser les pieds de nivellement et les supports muraux
Tournevis cruciforme	Pour ajuster les portes si nécessaire (ne pas utiliser de perceuse sans fil pour cela)
Marteau en caoutchouc	Pour frapper fermement les poutres sur les montants
Escaliers robustes	Pour placer des parties supérieures

MONTAGE

Nous aimons bien que vous preniez des photos du processus et du résultat 😊

Vidéos pédagogiques

	
Vidéo de l'assemblée générale	Vidéos d'instruction séparées

La construction

Important : Ne retirez les autocollants qu'une fois l'armoire entièrement assemblée.

Important : allez-vous encore peindre votre meuble ? Dans ce cas, faites-le après le montage de l'armoire. De cette façon, vous pourrez d'abord égaliser les irrégularités avec du mastic et/ou de la pâte à modeler et finir le meuble proprement. Le montage de la quincaillerie (charnières et goupilles) doit être effectué après la peinture.

Travaillez rangée par rangée.

Rangée 1 : Placez les poutres → placez les montants → placez les murs arrière.

Rangée 2 : placer les poutres → placer les montants → placer les murs de fond.

Rangée 3 : etc.

1. Commencez par la poutre 1. Retournez-la, insérez les 4 pieds de nivellement et fixez les pieds à l'aide des vis. Faites de même avec les autres poutres inférieures. Scannez le code QR de la page 6 pour visionner une courte vidéo à ce sujet.
2. Placez toutes les poutres inférieures au bon endroit. Utilisez la clé hexagonale et le niveau à bulle pour mettre à niveau toutes les poutres inférieures.
3. Placez les chevilles dans tous les trous des montants.

4. Prenez le montant 'A' et insérez-le (avec précaution) dans les trous de forage des poutres. Êtes-vous sûr qu'il est bien en place? Les pièces ne s'emboîtent que dans un sens. Les étiquettes se trouvent à gauche sur les montants et en haut des poutres.
5. Des trous de forme ovale ont été percés sur les poutres. Ils permettent d'ajuster un peu plus les montants et de les ajuster parfaitement à l'avant.
6. Ensuite, détachez soigneusement le montant et placez une petite ligne de colle sur la face inférieure du montant afin qu'il soit fixé à la poutre.
7. Faire de même avec le montant 'B' et continuer jusqu'à ce que la couche inférieure soit prête.
8. Veillez toujours à bien tapoter les planches avec un marteau doux. Vous éviterez ainsi les interstices.
9. Placez maintenant la paroi arrière 'A1'. Elle se situe entre la poutre 1, le montant 'A' et le montant 'B'.
10. Veillez à ce que les chevilles soient placées dans tous les trous de la paroi arrière. N'excluez aucune paroi arrière, cela affaiblirait la construction.
11. Faites de même avec la paroi arrière 'A2' et continuez jusqu'à ce que la couche inférieure soit prête.
12. Répétez ces étapes (placer les poutres → placer les montants → placer les murs arrière) jusqu'à ce que vous atteigniez la couche supérieure.
13. Placez les poutres finales sur les montants et le mur arrière.
14. L'armoire est maintenant prête. Elle est prête à être fixée définitivement au mur à l'aide des cornières de renfort fournies. Utiliser 1 pièce par section verticale de l'armoire (le matériel de fixation au mur n'est pas inclus).

Profondeur différente - montage TV

Vous avez choisi une profondeur différente pour l'un des compartiments du meuble ? Dans ce cas, vous voudrez peut-être suspendre votre téléviseur. Un panneau de contreplaqué de 70 x 50 cm a été ajouté pour y fixer votre téléviseur. Le contreplaqué se prête mieux au vissage que le MDF ou l'aggloméré. Vous pouvez coller ce panneau derrière le mur du fond au bon endroit, puis visser les vis du support TV à travers le mur du fond dans le contreplaqué. De cette façon, nous pouvons être sûrs que la télévision sera suspendue en toute sécurité pendant des années !

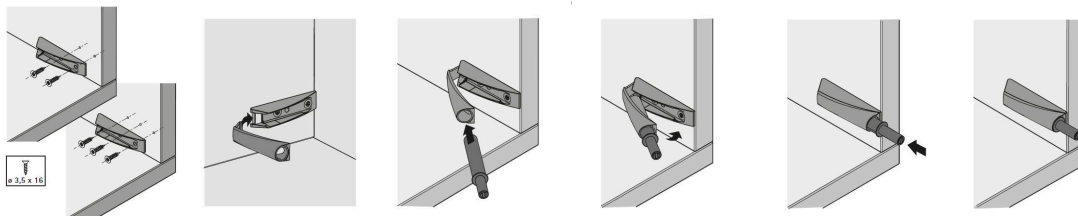
Portes

(à faire après la peinture si nécessaire)

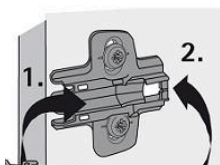
Scannez le code QR avec votre téléphone portable pour voir l'explication en vidéo !

1. Mise en place des goupilles push-to-open :

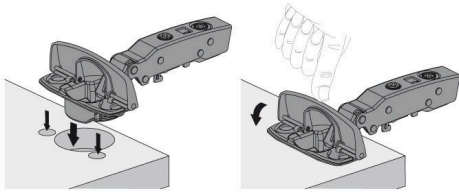
- Visser la plaque de montage avec le côté convexe tourné vers l'arrière.
- Enclenchez maintenant le couvercle de l'arrière vers l'avant sur la plaque inférieure.
- Poussez maintenant le cylindre (goupille) jusqu'au bout dans le boîtier.
- Les images ci-dessous montrent la goupille sur le montant. Nous perçons les trous sur le montant. Généralement en haut d'un compartiment, pour les portes hautes en bas du compartiment.



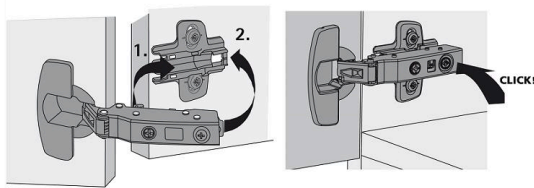
2. Vissez les plaques de montage sur les panneaux latéraux. Utilisez les trous percés un peu plus en avant que les trous pour les étagères. La flèche sur la plaque de montage est orientée vers l'avant de l'armoire.



3. Encliquetez toutes les charnières dans la (les) porte(s) en insérant la charnière dans le trou pré-percé et en l'encliquetant en poussant le capuchon vers le bas. La charnière se fixe alors d'elle-même dans la porte. Aucune vis n'est nécessaire !



4. Encliquez les charnières sur les plaques de montage en insérant la charnière avant dans les crochets de la plaque de montage et en encliquetant la charnière sur la plaque de montage en poussant sur l'arrière.

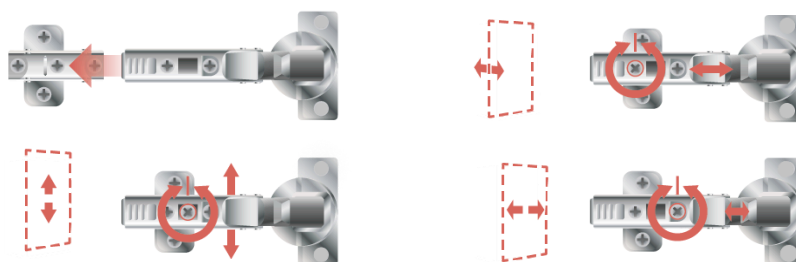


Étagères

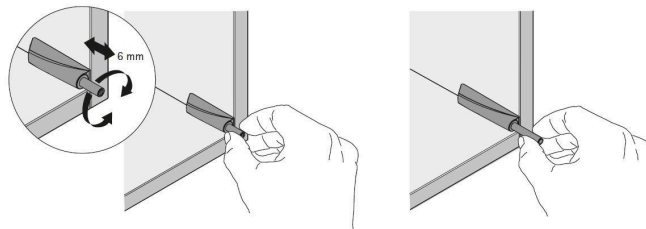
1. Insérer les supports d'étagère (4 par étagère) dans les trous.
2. Placer l'étagère sur les supports de l'étagère
3. Les étagères sont numérotées de gauche à droite et de bas en haut avec L1, L2, etc.

Ajustement des portes

- Pour suspendre les portes bien droites, utilisez les vis des charnières. Il y a deux vis de réglage sur la charnière elle-même : pour régler vers l'intérieur et vers l'extérieur et de gauche à droite. La vis de réglage sur la plaque de montage permet de régler la porte plus haut ou plus bas. Utilisez toujours un tournevis manuel pour régler les portes.



- Vous pouvez tourner la goupille d'ouverture. Cela permet de fermer la porte vers l'intérieur ou vers l'extérieur. Vous pouvez également essayer cette méthode lorsque le système d'ouverture par poussée ne fonctionne pas correctement. La goupille dispose alors de plus ou moins d'espace pour s'enfoncer et s'extraire correctement.



Votre armoire est maintenant prête et peut être décorée. Amusez-vous bien !